

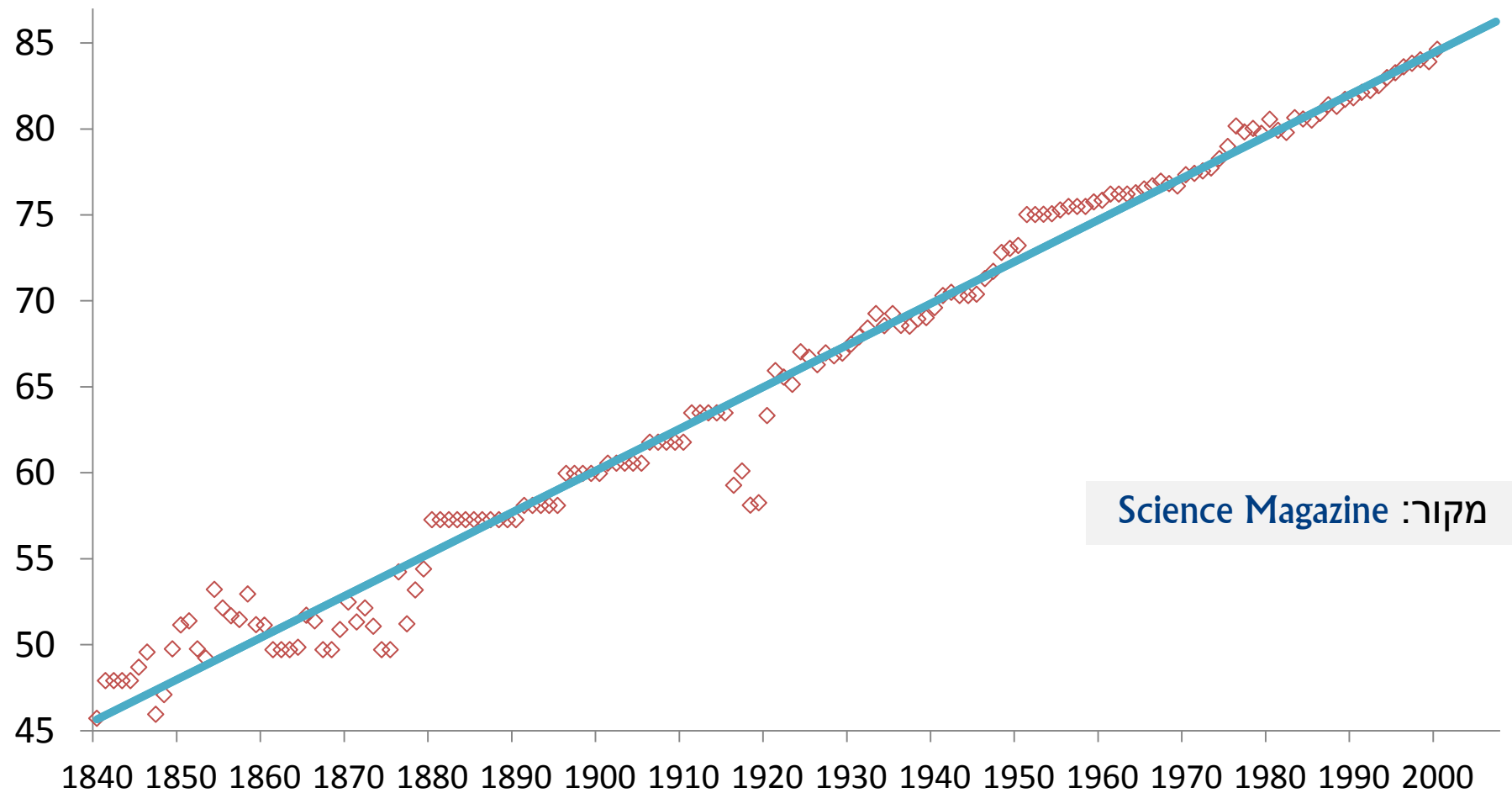


סוגיות במערכת הפנסיה



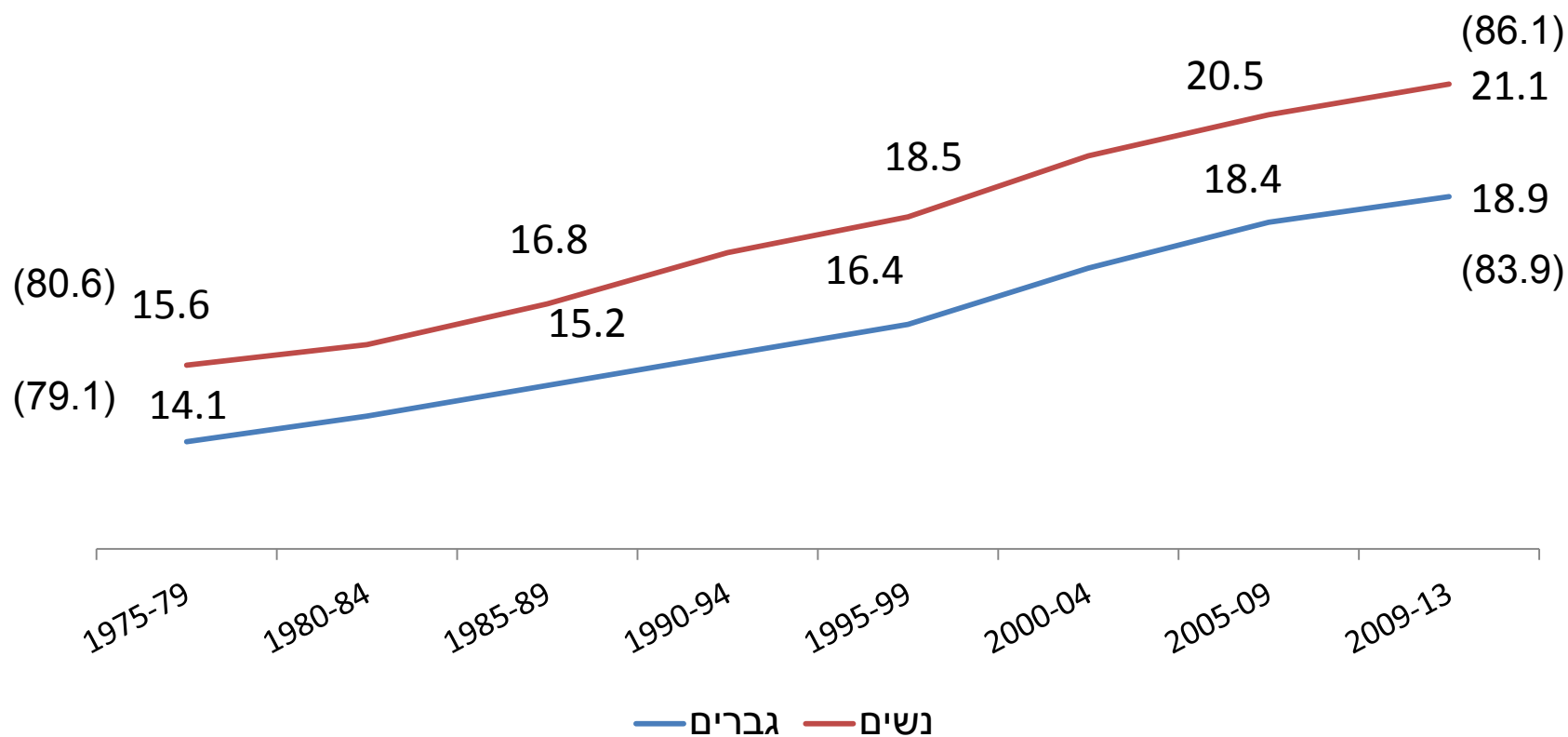
עלייה מתמשכת בתוחלת החיים בעולם המפותח

תוחלת חיים ממוצעת לנשים במדינות עם תוחלת החיים הגבוהה בעולם



עלייה רציפה בתוחלת החיים בישראל בגיל 65

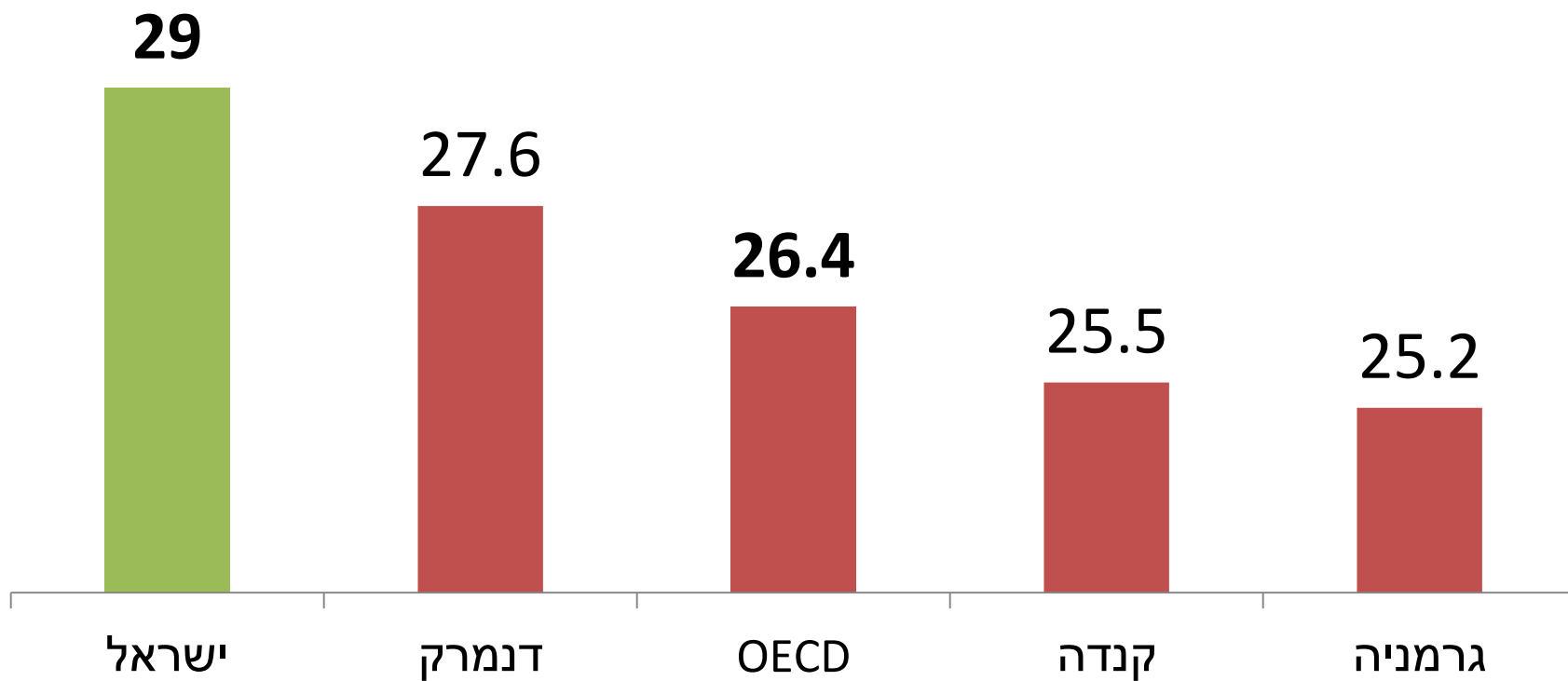
התפתחות תוחלת חיים בגיל 65, לפי מגדר (שנים)



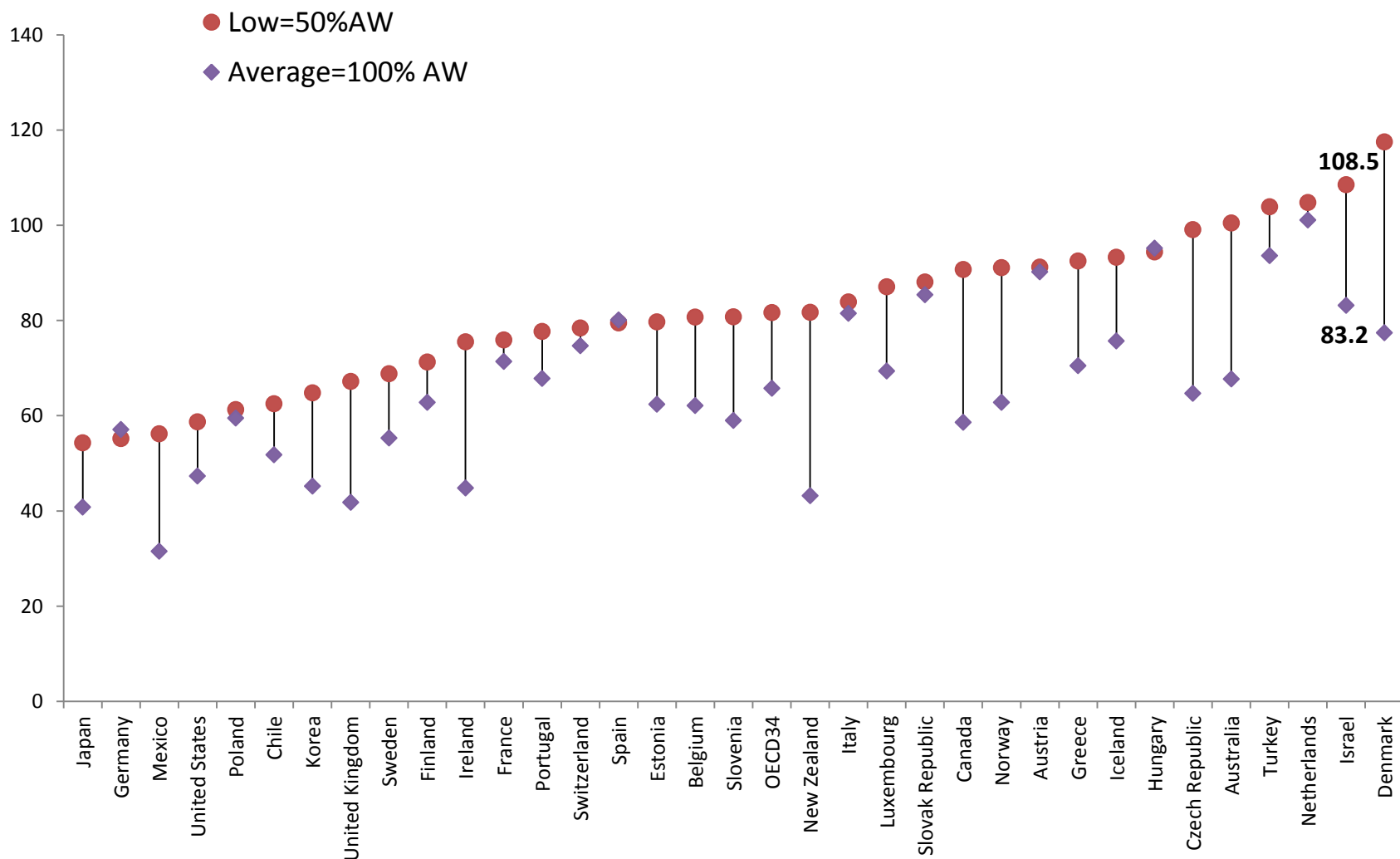
מקור: הלשכה המרכזית לסטטיסטיקה

כניסה מאוחרת למעגל התעסוקה לעומת העולם

גיל ממוצע בסיום תואר ראשון



בישראל יחס התחלופה הצפוי גבוה בהשוואה למדינות מפותחות



יחס תחלופה נטו לאחר תשלומי ביטוח לאומי (גברים)

מערכת הפנסיה בישראל - דגשים

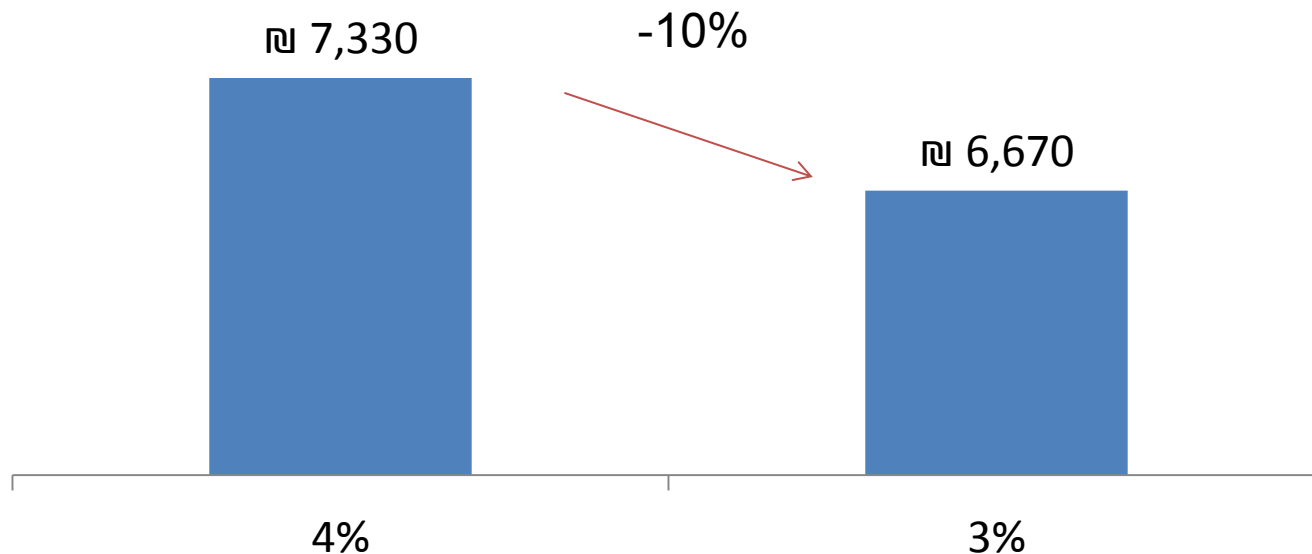
- החיסכון הפנסיוני בישראל גבוה ביחס לעולם המפותחות ונהנה מיציבות יחסית
- בישראל ישנה כניסה מאוחרת לעולם התעסוקה לצד עליה רציפה בתוחלת החיים שמשפיעים על החיסכון הנדרש
- ישנם מספר נושאים משמעותיים לשיפור ולהמשך מחקר וניתוח בתחום הפנסיה – בעיקר גמישות המערכת ומתן מענה לאוכלוסיות ספציפיות
- חשיבות לניתוח מקצועי ומעמיק בראייה ארוכת טווח וסיוע מחקרי מהאקדמיה בבחינת נושאים ודרכים לפתרון

סוגיות במערכת הפנסיה – ריבית תחשיבית

ריבית תחשיבית - דגשים

- ריבית שנקבעת לחישוב הקצבה בעת הפרישה - אמורה לשקף את התשואה הצפויה ב-20 השנים הבאות
- תשואה בפועל לא וודאית - פגיעה בציבור החוסכים הצעירים או המבוגרים (כתלות בתשואה בפועל)
- השפעה על האיזון האקטוארי

גובה הקצבה החודשית כתלות בריבית התחשיבית ביום הפרישה



סוגיות במערכת הפנסיה – עלייה רציפה בתוחלת חיים

השלכות שינויים בתוחלת החיים - דגשים

- קושי פוליטי בהתאמת גיל הפרישה לתוחלת החיים
- בהינתן הסכמים קיבוציים, האם העלאת גיל הפרישה תורמת לכלכלה?

פתרון אפשרי

- הצמדה אוטומטית של גיל הפרישה לתוחלת החיים
- מודל המקבע את היחס בין שנות הפנסיה לשנות העבודה (מנגנון שכזה מוביל לעליית גיל הפרישה לגברים בשנה אחת לכל עלייה של 1.4 שנים בתוחלת החיים בגיל 65)

סוגיות במערכת הפנסיה – הפרשה לחיסכון של עצמאיים

היעדר הפרשה לחיסכון של עצמאיים

- אין חובת חיסכון לפנסיה לעצמאיים (כ-13% מהמועסקים) ועלה השאלה האם נדרשת חובת חיסכון לכלל העצמאיים בשל מאפיינים ייחודיים:
- חלק מהעצמאיים בעלי עסק שמהווה נכס מניב בפנסיה
- הכנסות לא קבועות

פתרונות אפשריים

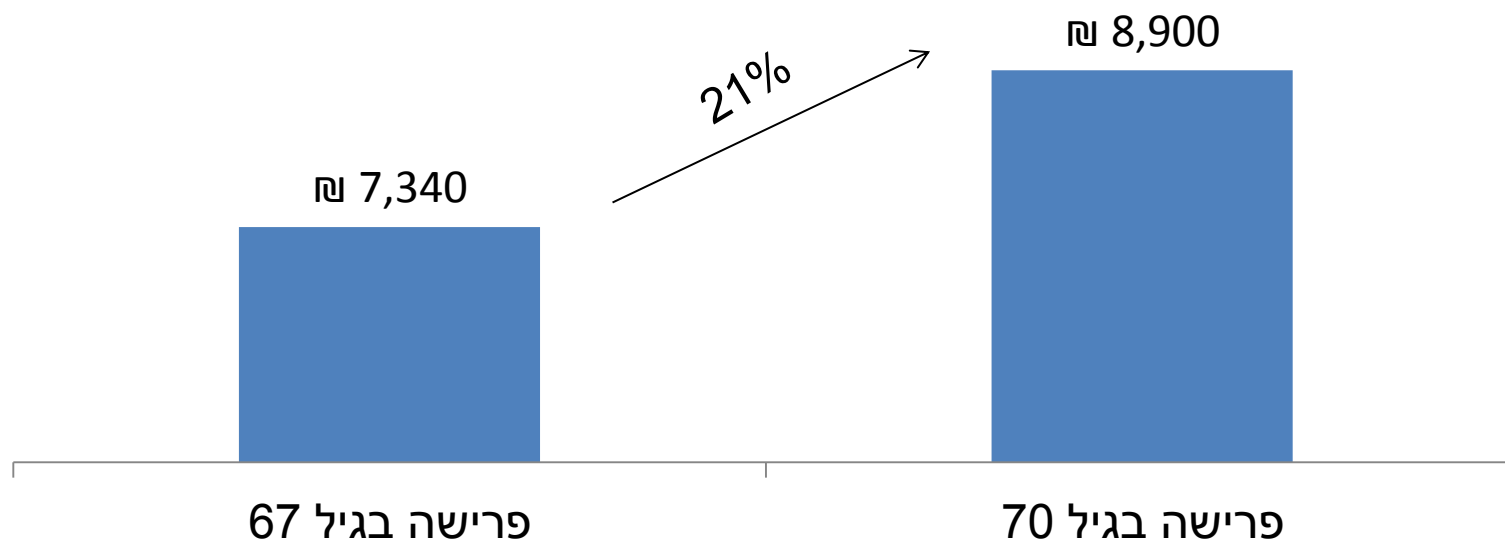
- יצירת מסלולי ברירת מחדל לעצמאיים
- ברירת מחדל לעלייה בחיסכון מדי שנה עם העלייה בהכנסות

סוגיות במערכת הפנסיה – עידוד המשך תעסוקה למבוגרים

עידוד עובדים מבוגרים להמשך תעסוקה

- חשיבות מיוחדת לאוכלוסיות אשר שאין בידיהן חיסכון מספק – למשל עולים
- חסמים שונים לתעסוקת מבוגרים:
- תמריצים כלכליים שליליים
- היעדר גמישות
- תפיסה קיימת לגבי תעסוקת מבוגרים

גובה קצבה פנסיונית כתלות בגיל הפרישה

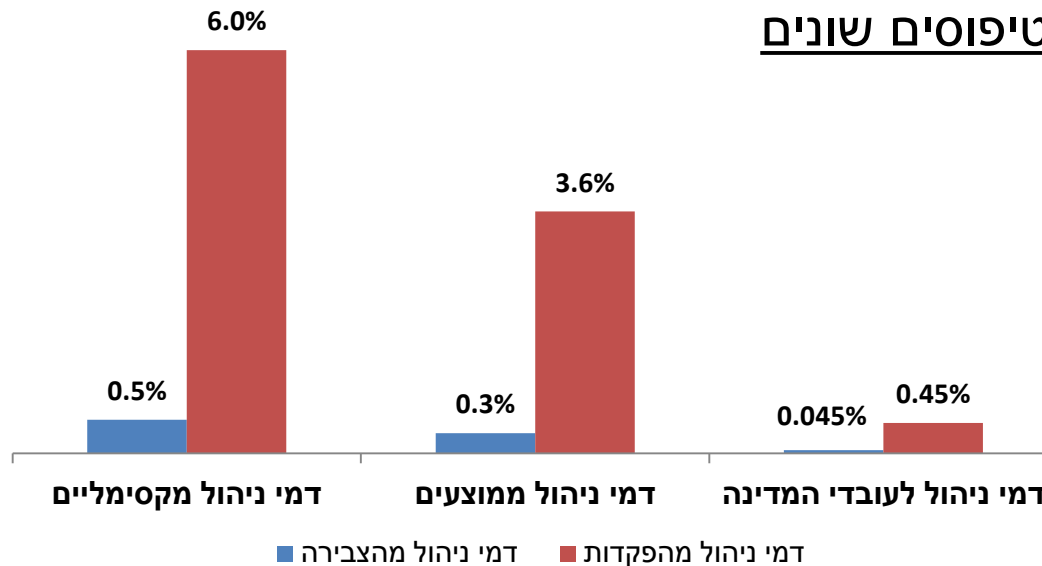


סוגיות במערכת הפנסיה – דמי ניהול

דמי ניהול - דגשים

- שיטת גבייה
- פערים משמעותיים בגובה דמי ניהול
- היעדר יכולת ניוד לאחר הפרישה

גובה דמי הניהול לטיפוסים שונים

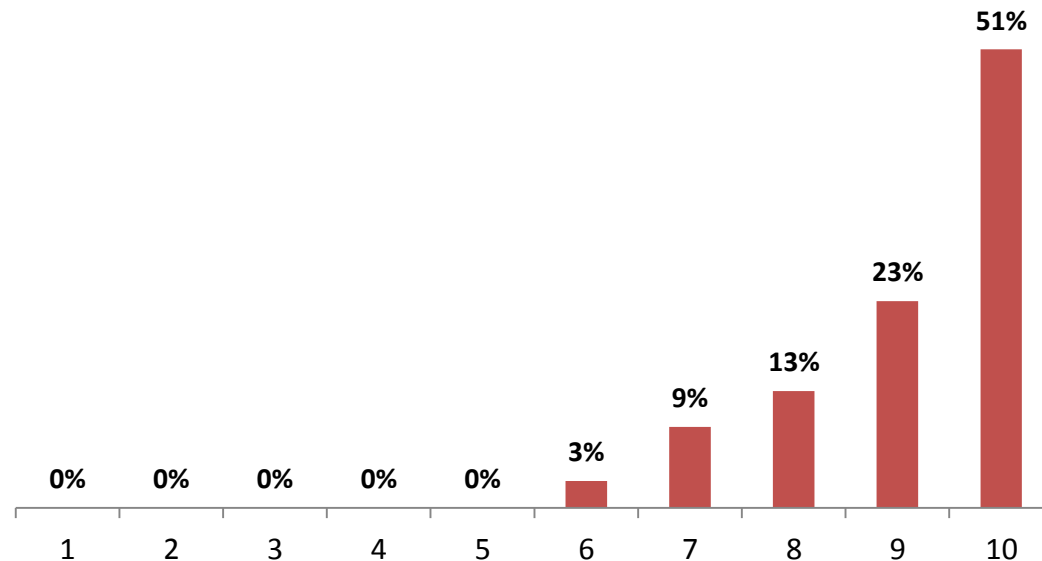


סוגיות במערכת הפנסיה – הטבות רגרסיביות

הטבות רגרסיביות - דגשים

- האם ההטבות לפנסיה ממלאות את ייעודן גם תחת מערכת פנסיה חובה?
- הטבות מס כשיעור מהכנסה עד לשכר של כ-35,000 ש"ח

התפלגות הטבות המס לחוסכים לפנסיה בחלוקה לעשירונים*



תודה רבה